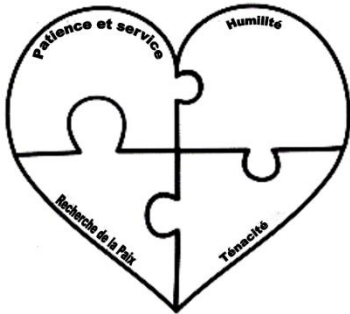


# Matériel n° 3 : le grand cœur à découper en puzzle

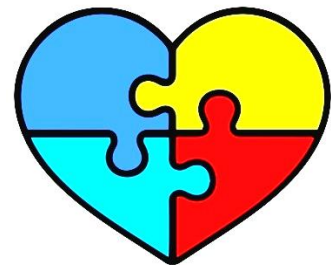
## Résultat final



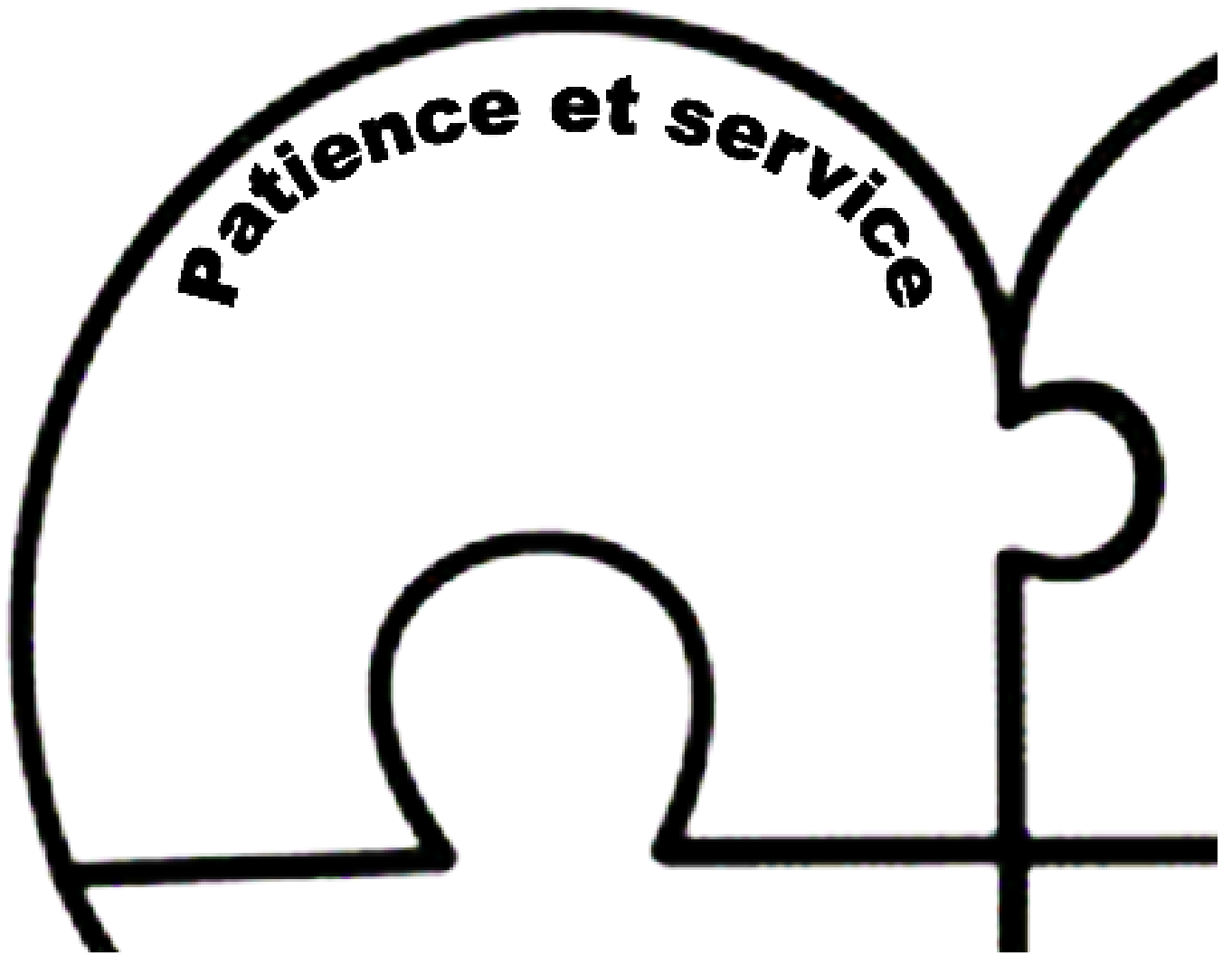
Chaque ¼ de cœur ci-dessous à photocopier sur des A3 ou + grand, à découper et à afficher aux balises pour que les participants puissent y écrire leur mot-clé de la balise précédente.

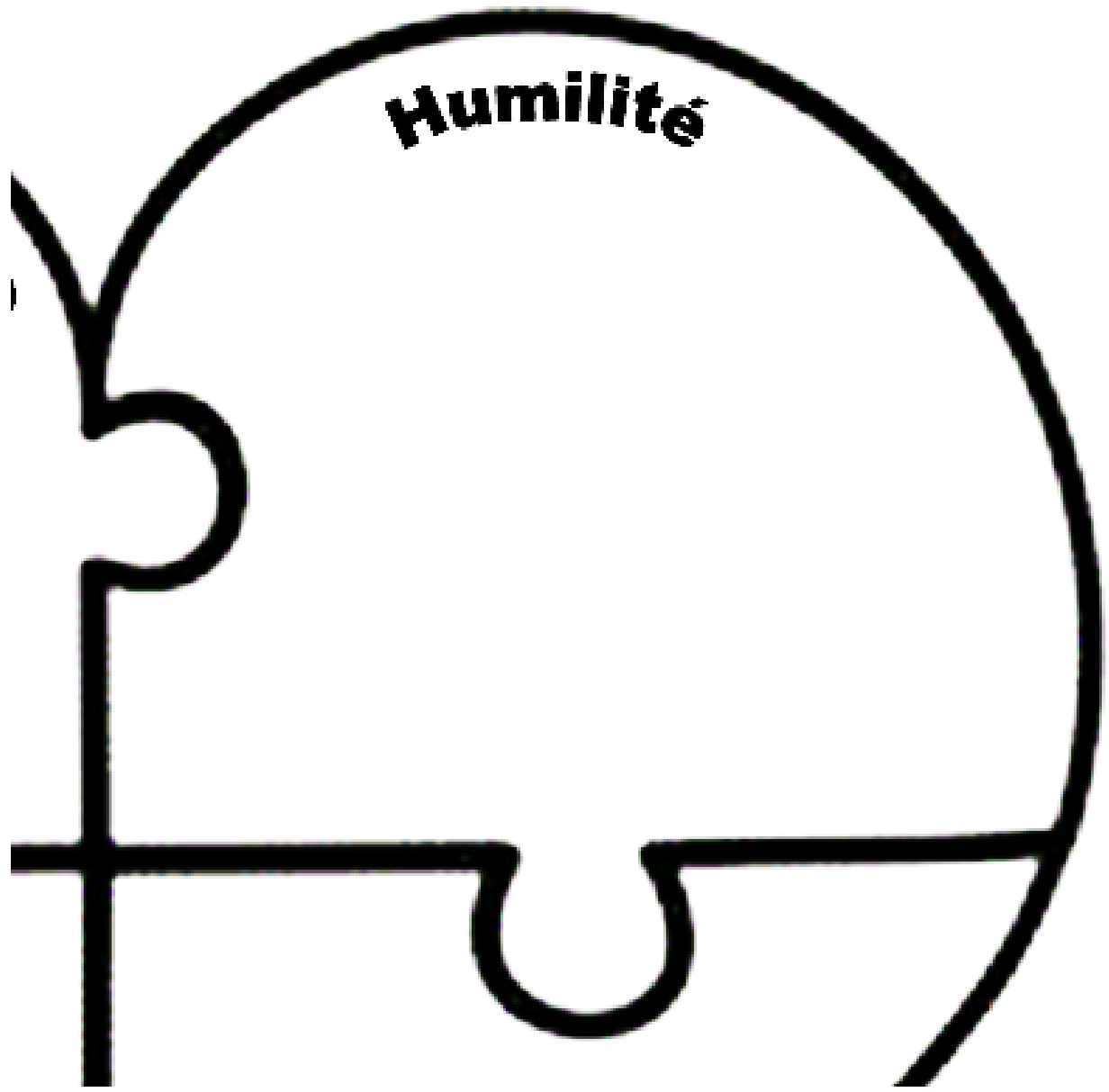
## 2 idées :

- Idée 1 : photocopier chaque ¼ de cœur sur des feuilles de couleurs pas trop foncées.
- Idée 2 : coller sur un grand tableau des post-it en forme de cœur (on en trouve dans le commerce de 4 couleurs différentes, une couleur par thème) - annotés par les participants - de façon à créer un grand cœur. Attention que cela risque de prendre beaucoup de place.

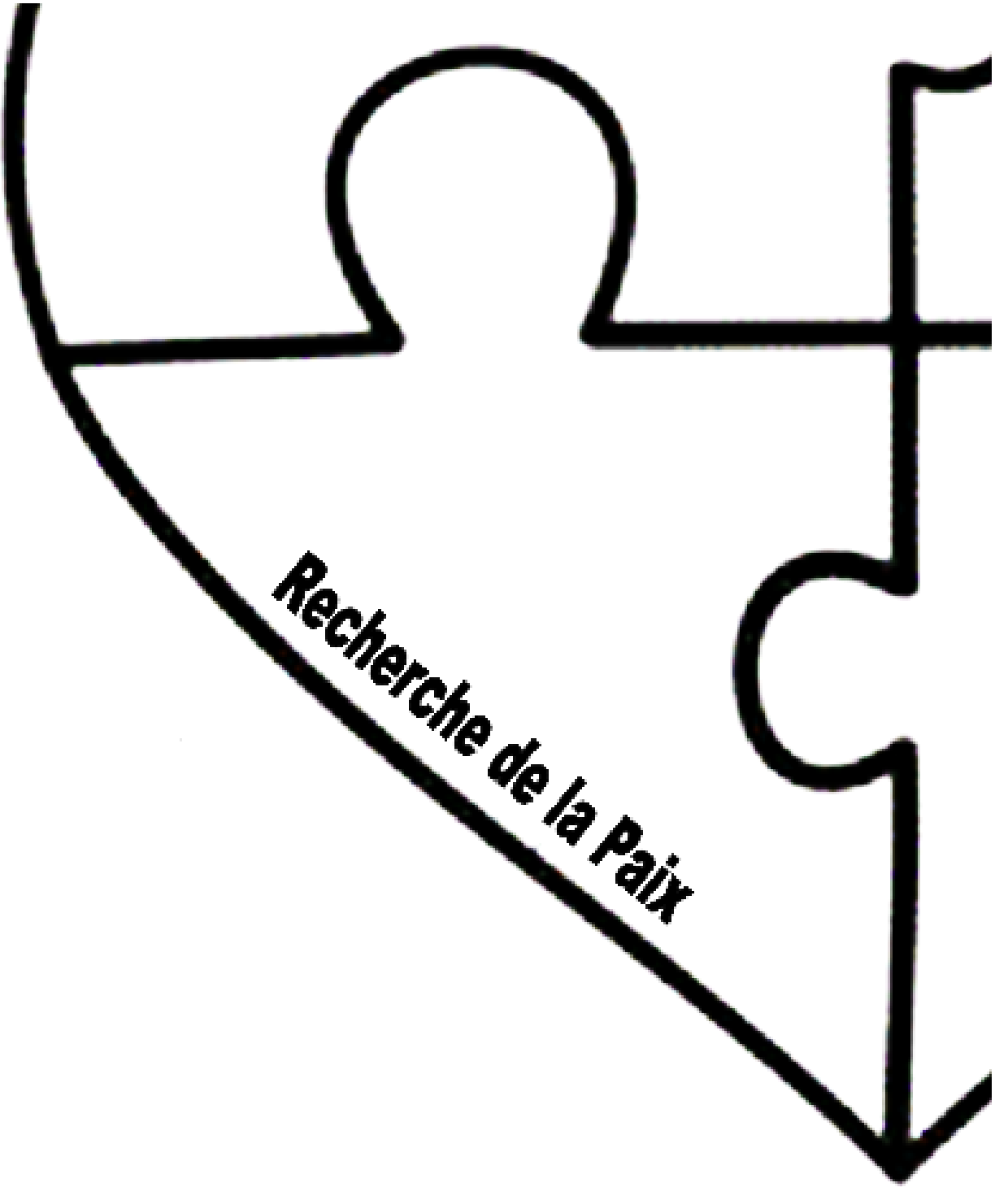


**Patience et service**





**Humilité**



**Recherche de la Paix**

